

# MJU's Visionary House 2025-2027 บ้านวิสัยทัศน์การพัฒนามหาวิทยาลัยแม่โจ้ (พ.ศ.2568-2570)



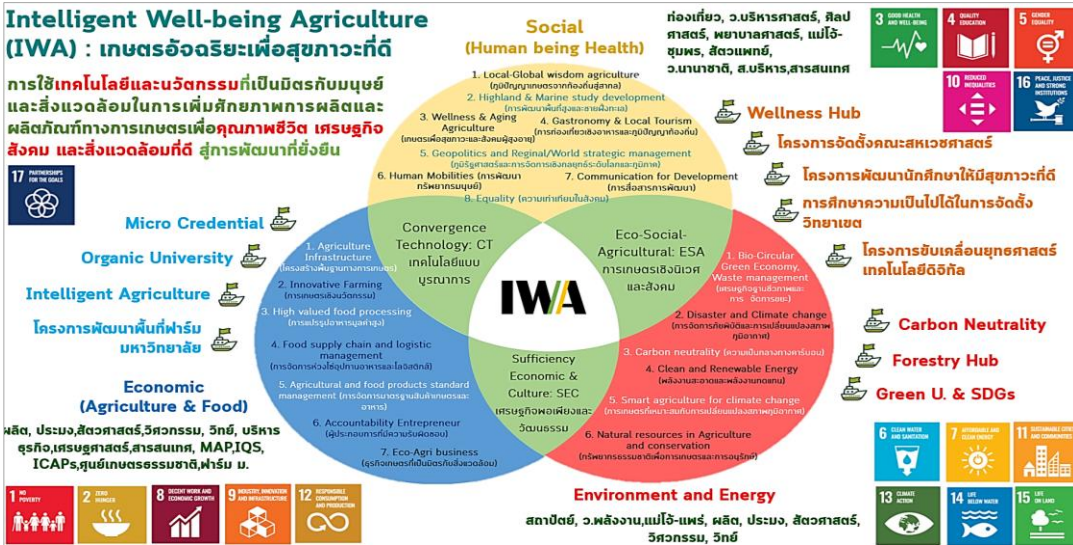
## เป็นมหาวิทยาลัยชั้นนำที่มีความเป็นเลิศทางการเกษตรสุภาพในระดับนานาชาติ

### การกำหนดทิศทางและเป้าหมายและนโยบายการพัฒนา โดยสภามหาวิทยาลัย

ทิศทางที่ 1 ด้านภารกิจพื้นฐานตามอำนาจและหน้าที่ของสถาบันอุดมศึกษา	ทิศทางที่ 2 ด้านภารกิจเชิงยุทธศาสตร์
---	--------------------------------------

ติดอันดับ WUR	SCIMAGO ไม่เกินอันดับ 10 ของประเทศ	ติดอันดับ QS Ranking (ด้านเกษตรและป่าไม้)	SDGs Impact Ranking ไม่น้อยกว่า 80 คะแนน
---------------	------------------------------------	---	--

### Intelligent Well-being Agriculture (IWA) : เกษตรอัจฉริยะเพื่อสุขภาวะที่ดี



ด้านกฎระเบียบ ข้อบังคับ	ด้านทรัพย์สิน การเงินและการลงทุน	ด้านการพัฒนาเทคโนโลยี นวัตกรรมและองค์ความรู้
ด้านคุณภาพและมาตรฐานการศึกษา	ด้านบุคลากร	ด้านการสื่อสารองค์กร
ด้านโครงสร้าง	ด้านดิจิทัล	ด้านการกำกับติดตามแบบบูรณาการ

### แผนพัฒนาการศึกษา และแผนปฏิบัติการมหาวิทยาลัย (5 SI / 10 SO / 50 KPIs)

SI 1 การขับเคลื่อนยุทธศาสตร์มหาวิทยาลัยเชิงรุกสู่การเป็นมหาวิทยาลัยชั้นนำด้านเกษตรสุภาพในระดับนานาชาติ (Proactive Strategy toward Inter IWA)	SI 2 การขับเคลื่อนผลการดำเนินงานตามพันธกิจหลัก (Driving Mission-Driven Performance)	SI 3 การขับเคลื่อนความเป็นนานาชาติ (Fostering Internationalization)	SI 4 การขับเคลื่อนสู่การเป็นมหาวิทยาลัยด้านการพัฒนาเทคโนโลยีและส่งเสริมการสร้างนวัตกรรม (Technology Development and Innovation University)	SI 5 การบริหารจัดการและการเสริมสร้างความมั่นคงทางการเงินอย่างยั่งยืน (Financial Stability and Sustainable Growth)	
SO1: เป็นมหาวิทยาลัยชั้นนำด้านการเกษตรสุภาพในระดับนานาชาติ	SO 3: บัณฑิตและนักศึกษาที่ก้าวทันต่อโลกสมัยใหม่และเป็นนักปฏิบัติที่เชี่ยวชาญ	SO4: สร้างผลงานวิจัยเทคโนโลยีและนวัตกรรมได้รับการยอมรับในระดับชาติและนานาชาติ	SO 7: ความสำเร็จในการขับเคลื่อนการดำเนินงานของมหาวิทยาลัยในระดับนานาชาติ	SO 8: เป็นมหาวิทยาลัยด้านการพัฒนาเทคโนโลยีและส่งเสริมการสร้างนวัตกรรม	SO9: มีการบริหารจัดการองค์กรและทรัพยากรมนุษย์ที่มีประสิทธิภาพ
SO2: เป็นมหาวิทยาลัยที่เป็นเลิศด้านเกษตรอัจฉริยะเพื่อสุขภาวะที่ดี	SO5: บริการวิชาการเพื่อเป็นที่ยอมรับจากสังคม ชุมชน และประเทศ ด้วยศาสตร์ทางด้านการเกษตร	SO6: เป็นแหล่งเรียนรู้ด้านศิลปวัฒนธรรม เกษตรและสิ่งแวดล้อมและสร้างสรรค์นวัตกรรมด้านทุนทางวัฒนธรรม	SO10: เป็นมหาวิทยาลัยที่มีความมั่นคงทางงบประมาณและทรัพยากรอย่างยั่งยืน		
12 KPIs	18 KPIs	6 KPIs	6 KPIs	8 KPIs	
World Ranking	Organic U/Intelligent Agri	โครงการจัดตั้งสถาบันสหเวชศาสตร์			
Wellness Hub	Forestry Hub	Micro Credential			
ขับเคลื่อนแผนเทคโนโลยีดิจิทัล	โครงการจัดตั้งวิทยาเขต	โครงการพัฒนาสุขภาพนักศึกษา			
Carbon Neutrality	Green University & SDGs	โครงการพัฒนาสุขภาพนักศึกษา			

แผนพัฒนามหาวิทยาลัย แผนบริหารมหาวิทยาลัยของอธิการบดี และแผนพัฒนาส่วนงานของหัวหน้าส่วนงาน

VISION วิสัยทัศน์  
DIRECTIONS ทิศทางการพัฒนา  
GOALS เป้าหมายวิสัยทัศน์  
STRATEGIC ISSUES ประเด็นยุทธศาสตร์  
STRATEGIC OBJECTIVES เป้าประสงค์  
KPIs ตัวชี้วัด  
FLAGSHIP PROJECTS โครงการหลัก  
Policy นโยบายของสภา

VISION วิสัยทัศน์  
DIRECTIONS ทิศทางการพัฒนา  
GOALS เป้าหมายวิสัยทัศน์  
STRATEGIC ISSUES ประเด็นยุทธศาสตร์  
STRATEGIC OBJECTIVES เป้าประสงค์  
KPIs ตัวชี้วัด  
FLAGSHIP PROJECTS โครงการหลัก  
Policy นโยบายของสภา

ประกาศสภามหาวิทยาลัยเรื่องการกำหนดทิศทางเป้าหมาย และนโยบายการพัฒนาของมหาวิทยาลัยแม่โจ้